



### Oplæg

- Repetition af, hvad opgaven drejer sig om
- De tre slags grænsejusteringer og eksempler (ikke endelige)
- Kriterier for Miljøstyrelsens egen gennemgang og vurdering af tekniske bidrag
- Tidsplan og proces
- Høringsværktøj

## Den politiske aftale

Aftale om Naturpakke – maj 2016

*”Tilpasning af Natura 2000-områdernes afgrænsning*

*Natura 2000-områderne er nogle af de mest værdifulde naturområder i Danmark. Der indgår dog i de udpegede Natura 2000-områder intensive jordbrugsarealer og byarealer, som ikke bidrager til beskyttelsen af direktivarter og -naturtyper, men som alligevel er underlagt nogle af de krav, der følger af Natura 2000-udpegningen.*

*Der iværksættes, i dialog med interessenterne og EU-kommissionen, en gennemgang af afgrænsningen af Natura 2000-områderne med henblik på at undersøge muligheden for at mindske andelen af intensivt drevne jordbrugsarealer og evt. at udvide de udpegede områder med mere værdifuld natur, hvor det understøtter direktivmål.”*

## Faglig proces og politisk aftale

En **faglig** proces skal:

- give naturfaglig mening ift formålet om naturbevaring og biodiversitet
- honorere EU-krav om dokumentation for ændringer og et vist volumen i udpegningerne (20-60% af national forekomst)

En **politisk** aftale skal:

- følges af aftaleparterne
- honorere aftaleparternes forventning
- kunne realiseres (national accept og EU-accept)

Fokus på arealer, der ikke bidrager til beskyttelse af direktivnatur og på, at evt supplerende arealer ikke giver nye gener for erhverv og byudvikling.

Ændring af områdegrænser skal efterfølgende godkendes af EU-Kommissionen – og helst uden krav om nye reguleringer (anmeldeordning).

## Tre typer af grænsejusteringer

Ejede <b>terrestriske</b> arealer indenfor N2000-områder (ha)					
§ 3, NBL	Habitatnatur	Landbrug ekstensivt	Landbrug-intensivt	Landbrug uklass.	I alt
67533	109877*	13297	<b>71985</b>	2798	265491*

Hertil kommer byer, veje, sommerhusområder, artslevesteder, klitter, søer, vandløb o.l. samt ikke-matrikulerede arealer (30.000 ha)

\* Kortlagt ca. 120.000 ha terrestrisk **habitat**natur og udpeget ca. 370.000 ha (staten ejer ca. 100.000 ha)

1. Kvalitetssikring af de eksisterende grænser, så de bliver i overensstemmelse med det besluttede og svarer til dagens digitale værktøjer.

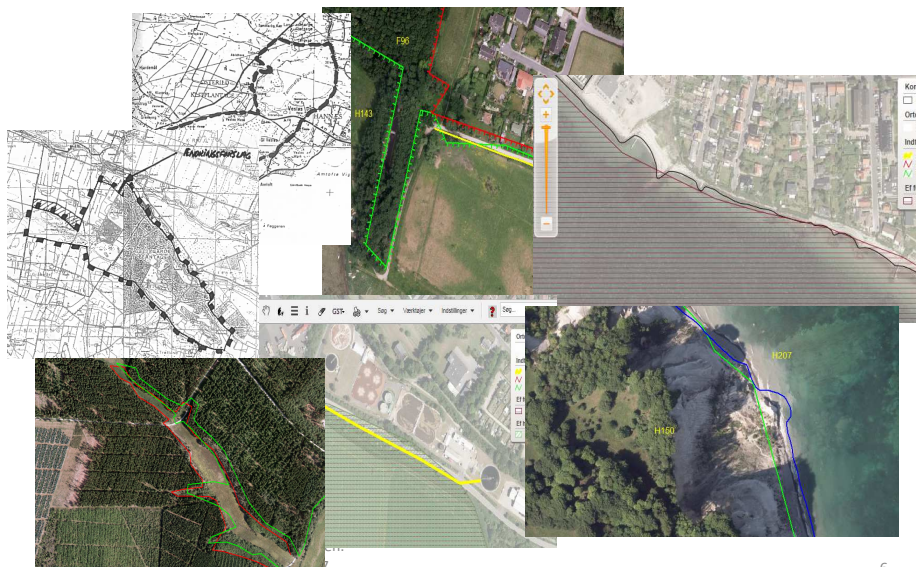
2. Gennemgang af intensivt drevne jordbrugsarealer og byarealer med henblik på at vurdere, om de bidrager til beskyttelse af direktivarter og -naturtyper.

3. Evt. nye naturarealer, der understøtter direktivformål

Lisbeth Bjørndal Andersen, Miljøstyrelsen.  
Kommune-netværk den 14. juni 2017

5

## Eksempler på kvalitetssikring



6

## Eksempler på udtagning af arealer

Lem Vig – bynært fuglebeskyttelsesområde (de grønne areal kan udtages på kommunens forslag)



Skælskør – fuglebeskyttelsesområde (udtagning af marker)



Lisbeth Bjørndal Andersen, Miljøstyrelsen.  
Kommune-netværk den 14. juni 2017

7

## Nye arealer – et eksempel

- Eksisterende område (orange)
- Kommunal bidrag (blå)
- Tjek for eksisterende husdyrbrug (røde pletter)



Lisbeth Bjørndal Andersen, Miljøstyrelsen.  
Kommune-netværk den 14. juni 2017

8

## Kriterier for at udtage/medtage arealer

- Habitat- og fuglebeskyttelsesområder analyseres som udgangspunkt hver for sig og på baggrund af det gældende udpegningsgrundlag,
- alle intensivt drevne arealer og bynære arealer vurderes med henblik på, om de kan udtages af de udpegede områder uden at skade det aktuelle udpegningsgrundlag,
- kortlagt naturareal, levesteder og bestande reduceres ikke i det enkelte område, arealer med projektinvestering udtages ikke
- forventede artslevesteder og oplagte potentialer for genopretning udtages ikke (fx vedvarende græsarealer, levesteder for fugle og visse lavbundsarealer),
- forslag til udvidelse af de eksisterende fugle- eller habitatområder eller udpegning af nye områder skal bidrage væsentligt til a) forvaltningen, b) opnåelse af gunstig bevaringsstatus eller c) vedrøre naturtyper/artslevesteder, hvor DK har udpeget et meget lille areal ift. EU-Kommissionens vejledning
- nye arealer skal rumme god natur, dvs ikke arealer med genopretningspotentiale eller ønske om tilskud
- forslag til nye områder screenes mht nærhed til eksisterende husdyrbrug.

I muligt omfang tages hensyn til ejerforhold.

## EU-Kommissionen vil lægge vægt på

- Arealer ikke udtages grundet misforvaltning,
- udtagninger begrundes med egentlige fejl og må ikke give "huller" i områderne,
- der tages hensyn til områdets og udpegningsgrundlagets repræsentativitet, variation, bevaringsstatus og andel af den biogeografiske forekomst og af landets forekomst,
- der tages hensyn til områdets antal arter/naturtyper på udpegningsgrundlaget og områdets geografiske placering ift. netværk, migrationsruter mm. Sletning af hele områder kan medføre behov for udpegning af nye områder,
- udtagning af arealer og tilføjelse af nye arealer sker på basis af solide faglige begrundelser og dokumentation ift. områdets udpegningsgrundlag.

Der er derfor særligt **fokus på randområder** og faglig dokumentation allerede ved udarbejdelse af høringsforslaget.

## Foreløbig tidsplan

<http://svana.dk/natur/natura-2000/natura-2000-omraaderne/justering-af-omraadegraenser/>

Juni 2016 -	Dialog med alle der vil tale med os
Oktober – januar 2017	SVANA kvalitetssikrer
Februar til marts	Kommuner og statslige lodsejere bidrager (teknisk)
April-juni	<b>SVANA udarbejder høringsforslag og konsekvensvurderer, før aftaleparter konsulteres</b>
<b>Skt. Hans til efterårsferien</b>	Offentlig høring
<b>Oktober -</b>	Behandling af høringssvar, evt forhandlinger, genhøringer, aftaleparter og EU-proces
Færdige helst medio 2018.	Feltdata suppleres til basisanalyser i 2019 og udpegningsgrundlag opdateres i 2018

 Lisbeth Bjørndal Andersen, Miljøstyrelsen.  
Kommune-netværk den 14. juni 2017

11

## Kommunernes rolle i forskellige faser

Tekniske bidrag (februar – marts):

- myndighed
- lokal-kendskab og lokale udfordringer med grænserne
- 60 ud af 82 N2000-kommuner har bidraget

Offentlig høring:

- Almindelig politisk høringspart
- Myndighedstjek – har vi overset en igangværende indsats, har der været en anmeldesag med kompensation

Behandling af høringssvar:

- Der kan blive tale om målrettede, supplerende høringer af lodsejere, myndigheder

Lisbeth Bjørndal Andersen, Miljøstyrelsen.  
Kommune-netværk den 14. juni 2017

12

## Proces i forhold til lodsejere

Med forbehold for at aftaleparterne bag Naturpakken godkender processen:

### Den offentlige høring:

- Annoncering
- Direkte varsling til lodsejere med jordbrug, der berøres (udover justering ift vej- og kystlinjer o.l.)
- Høringsportal, hvor der kan tegnes direkte på kort
- Behandling af høringssvar, fornyede mindre høringer hvis nye forslag i den første høring
- Samlet forslag til godkendelse i EU-Kommissionen (forskelle på fugle og habitat).

De nuværende grænser gælder, indtil processen er afsluttet, og der er enighed med EU om justeringer (forskelle fugle/habitat).

